



WYCENA Nr: 1532/2019

z dnia: 2019/10/25

Rzeczoznawca : inż. Grzegorz Kowalik RS001293 nr cert.412 CCR PZM

Zleceniodawca: EKO-PRO-HUT SP. Z O.O.

Adres: ul. Zawadzkiego 45, 44-109 Gliwice

Zadanie: Ocena stanu technicznego i określenie wartości rynkowej pojazdu

DANE IDENTYFIKACYJNE POJAZDU

Dane: [T] X-2019

Marka: SKODA Model pojazdu: Yeti 1.8 TSI MR`14 E5
Wersja: Elegance 4x4 Nr rejestracyjny: SG5556L Rok prod.: 2014
Rodzaj pojazdu: Samochód terenowy VIN: TMBLB75L7F6028130

Nr INFO-EKSPERT 034-02550
Data pierwszej rejestracji 2014/09/18
Wskazanie drogomierza 167349 km
Okres eksploatacji pojazdu (14/09/18-19/10/25) 61 mies.
Dop. masa całkow. 2085 kg
Rodzaj nadwozia kombi (uniwersalne) 5 drzwiowe 5 osobowe
Konstrukcja samonośna
Jednostka napędowa z zapłonem iskrowym (wtrysk)
Pojemność / Moc silnika 1798 ccm / 118kW (160KM)
Doładowanie Turbosp. z chłodn. powietrza
Liczba cylindrów / Układ cylindrów / Liczba zaworów 4 / rzędowy / 16
Rodzaj skrzyni biegów manualna
Rodzaj napędu 4x4

WYPOSAŻENIE STANDARDOWE (2014.05-2014.10)

L.p.	Nazwa elementu wyposażenia	L.p.	Nazwa elementu wyposażenia
1	ABS + EBV - korektor siły hamowania elektr.	29	Schówek na okulary
2	Blokada mechanizmu różnicowego EDS	30	Siatki mocujące bagaż 3 szt.
3	Czujnik jakości powietrza	31	Siedzenia tylne VarioFlex z funkcją stolika
4	Czujniki parkowania - tył	32	Spryskiwacze reflektorów
5	Fotele przednie z regulacją odcinka lędźwiowego	33	Sterowanie radiem w kierownicy
6	Fotele przednie z regulacją wysokości	34	Sygnalizacja niezapiętych pasów przednich
7	Głośniki 8 szt.	35	System Bluetooth
8	Immobilizer	36	System DSR
9	Inkrustacja wnętrza COSMIC	37	System elektronicznej kontroli toru jazdy ESP
10	Kierownica wielofunkcyjna pokryta skórą	38	System kontroli ciśnienia w oponach
11	Klamki zewnętrzne w kolorze nadwozia	39	System kontroli poślizgu ASR/MSR
12	Klimatyzacja automatyczna Climatronic 2 strefowa	40	System Light Assist
13	Komputer pokładowy	41	System wspomagania jazdy w terenie Offroad
14	Konsola środkowa z podłokietnikiem Jumbo Box	42	System wspomagania nagłego hamowania HBA
15	Kurtyny powietrzne boczne	43	System wspomagania ruszania pod górę HHC
16	Listwy boczne w kolorze nadwozia	44	Szyby przednie regulowane elektr.
17	Lusterka zewnętrzne podgrzewane elektrycznie	45	Szyby tylne regulowane elektr.
18	Lusterka zewnętrzne regulowane elektrycznie	46	Światła do jazdy dziennej LED
19	Lusterka zewnętrzne składane	47	Światła p/mgielne przednie z doświetlaniem zakrętów
20	Napinacze pasów bezpieczeństwa	48	Tarcze kół alum. 17" "SCUDO"
21	Poduszka powietrzna kierowcy	49	Tempomat
22	Poduszka powietrzna kolanowa kierowcy	50	Wnętrze ANDUN
23	Poduszka powietrzna pasażera z możliwością	51	Wskaźnik temperatury zewnętrznej

	odłączenia		
24	Poduszki powietrzne boczne przednie	52	Wspomaganie układu kierowniczego
25	Radioodtwarzacz Skoda Auto Swing CD + MP3	53	Wyświetlacz Maxi-DOT
26	Reflektory bi-ksenonowe AFS	54	Zaglówki foteli przednich WOKS
27	Relingi dachowe czarne	55	Zamek centralny zdalnie sterowany
28	Schówek chłodzony	56	Zderzaki w kolorze nadwozia

WYPOSAŻENIE DODATKOWE

L.p.	Nazwa elementu wyposażenia	Wartość [PLN]
1	Kamera cofania	316
2	Koło zapasowe dojazdowe	219
3	Lakier metalizowany	867
4	Lusterko wewnętrzne ściemniane aut. z czujnikiem deszczu	188
5	Relingi dachowe w kolorze srebrnym (dopłata)	141
6	System nawigacji satelitarnej Columbus (dopłata)	1 732
	Radioodtwarzacz CD	
	System nawigacji satelitarnej	
	Odtwarzacz MP3	
	Złącze kart SD	

Dodatkowo nie ujęte w powyższym zestawieniu:

1. Zdejmowany hak holowniczy.
2. Dodatkowy komplet opon zimowych.
3. Ogrzewana szyba przednia.
4. Belki dachowe marki Skoda.

DANE IDENTYFIKACYJNE POJAZDU

Dane: [T] X-2019

Marka: SKODA

Model pojazdu: Yeti 1.8 TSI MR`14 E5

Wersja: Elegance 4x4

Nr rejestracyjny: SG5556L

Rok prod.: 2014

Rodzaj pojazdu: Samochód terenowy



fot.1



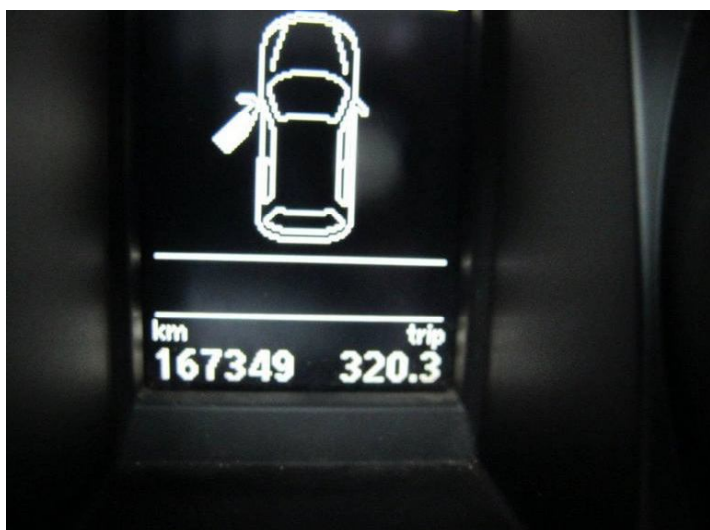
fot.2



fot.3



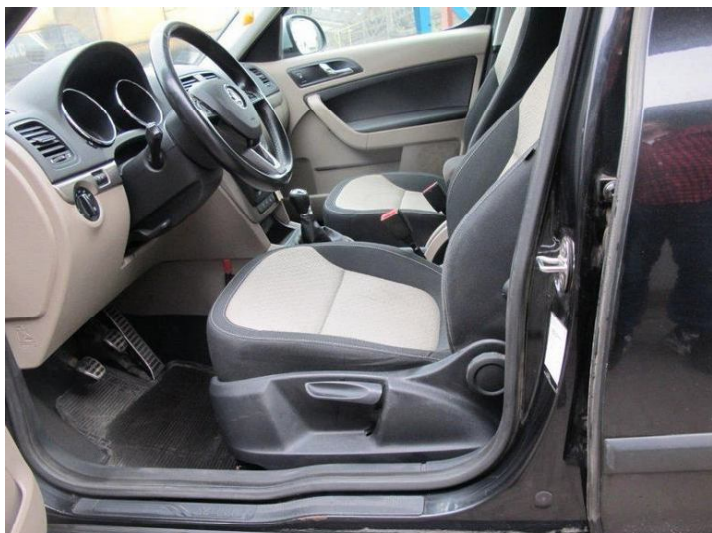
fot.4



fot.5



fot.6



fot.7



fot.8



fot.9



fot.10



fot.11



fot.12



fot.13



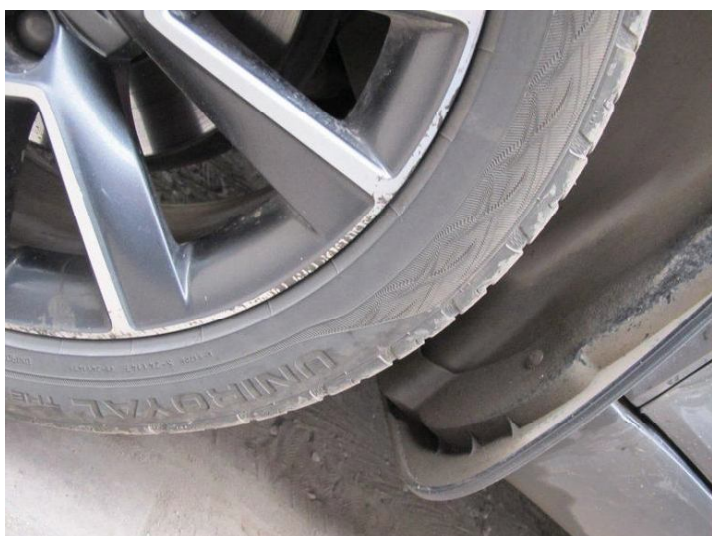
fot.14



fot.15



fot.16



fot.17



fot.18